

B180T

18 m

Nowy GSR B180T osiąga nowy poziom wśród teleskopowych maszyn na pojazdach do 3,5t DMC.

Przy zachowaniu znanej z poprzednich modeli sztywności i wytrzymałości, ten nowy model wprowadza znaczące innowacje oferując powiększony zasięg i dopuszczalny załadunek w koszu.

Technicznie zaawansowany, jednak wciąż łatwy w użyciu, B180T z prostymi, pionowymi podporami w obrysie pojazdu i zasięgiem rzędu 12,8m potwierdza wysoką jakość standardów produktów GSR.



Rothlehner

podesty ruchome



www.rothlehner.pl

GSR
AERIAL PLATFORMS

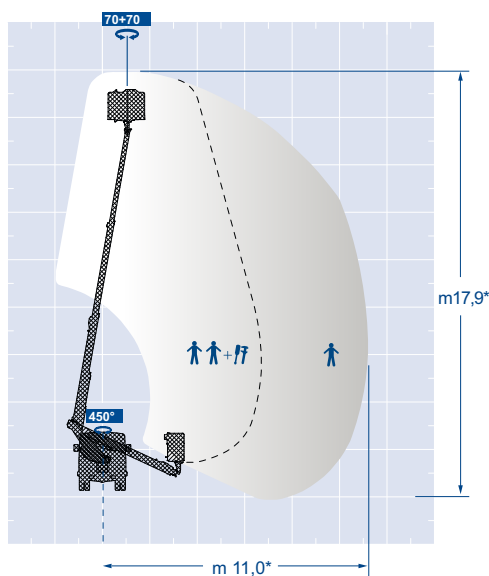
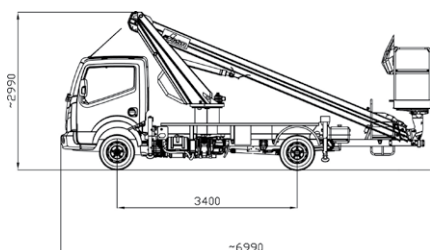


GB

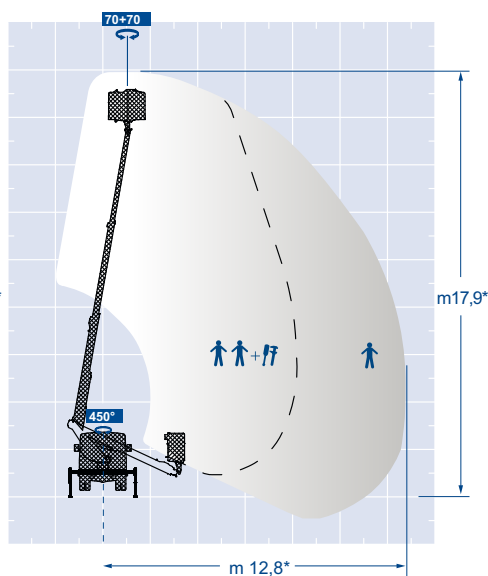
B180T



1. Zwiększony udźwig kosza do 300kg.
2. Podpory w obrysie lub rozsuwane - dwie możliwe konfiguracje dla łatwej i szybkiej stabilizacji pojazdu.
3. Intuicyjny panel kontrolny z zarówno automatycznymi jak i ręcznymi funkcjami.
4. Proste i dokładne urządzenia, odpowiadające najwyższym i najnowszym standardom.
5. Lekkie ramiona o sztywnej konstrukcji.
6. Przyjazny kierowcom: prowadzi się łatwo, jak każdy inny pojazd.
7. Idealny do startujących firm jednoosobowych dzięki łatwej obsłudze.



B180T COMPACT VV



B180T COMFORT EV

MODEL	Wysokość rorobocza (m)*	Zasięg (m)*	Udźwig (kg)*	Obrót kolumny (°)	Obrót kosza (°)	Min. DMC (t)*
B180T COMPACT VV	17,9	6,6 / 11,0	300/80	450	70 + 70	3,5
B180T COMFORT EV	17,9	8,2 / 12,8	300/80	450	70 + 70	3,5

* W zależności od pojazdu

