



**Najmniejszy ze wszystkich podnośników Denka, ale posiadający największe możliwości!**

Podnośnik idealnie nadaje się do prac w zamkniętych pomieszczeniach. Może być ustawiony praktycznie wszędzie i uzyskuje łatwy dostęp, mimo ustawionego w miejscu pracy sprzętu produkcyjnego itp.



Z łatwością można na Juniora pomieścić. Wyposażony w demontowany koszyk (standard) może być używany praktycznie wszędzie. Dzięki swojej niskiej wadze i kompaktowej konstrukcji można na Juniora z łatwością manewrować zarówno na zewnątrz, jak i w zamkniętych pomieszczeniach. Łatwe i szybkie rozstawianie za pomocą hydraulicznych podpór. Funkcja kontroli podparcia jest wyposażeniem standardowym we wszystkich podnośnikach DENKA.

Junior jest tak mały, że przedostaje się wszędzie, nawet przez wrotka drzwi. Rozstawianie jest nieskomplikowane i wymaga jedynie minimalnej przestrzeni. Mimo to, rozstawianie może odbyć się w mniej niż 5 minut, podnośnik zapewnia optymalne bezpieczeństwo.

Podwójne ramiona podnoszące nadają wysięgnikowi dużą stabilność i ułatwiają jego kontrolowanie.

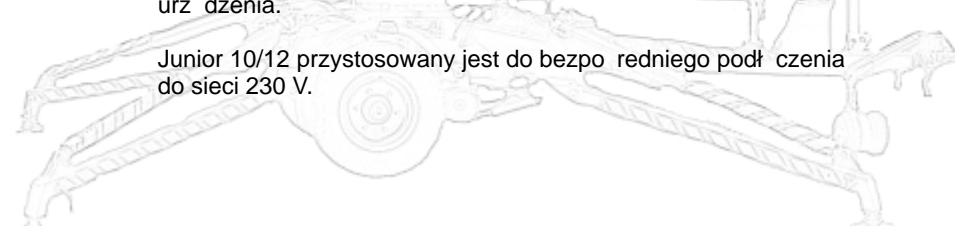
Koszyk może na obciążenie maksymalnie 120 kg w całym zakresie roboczym (maks. 12 metrów). Demontowany koszyk dostępny jest w dwóch wersjach: w szerokiej lub wąskiej.

WSZYSTKIE PODNOŚNIKI DENKA spełniają najwyższe standardy bezpieczeństwa. System elektryczny i hydrauliczny posiada system zabezpieczeń. Cylindry wyposażone są w zamki na wypadek pęknięcia przewodów, a wszystkie układy zabezpieczone są przez zawory przelewowe kontrolujące ciśnienie w układzie hydraulicznym.

Wysięgnik teleskopowy wykonany jest z elementów stalowych.

Półcenne włócznie wyposażone w wysięgnik z 2-stopniowym systemem sterowania przyciskami gwarantuje operatorowi w koszu stabilny obsługa urządzenia.

Junior 10/12 przystosowany jest do bezpośredniego podłączenia do sieci 230 V.



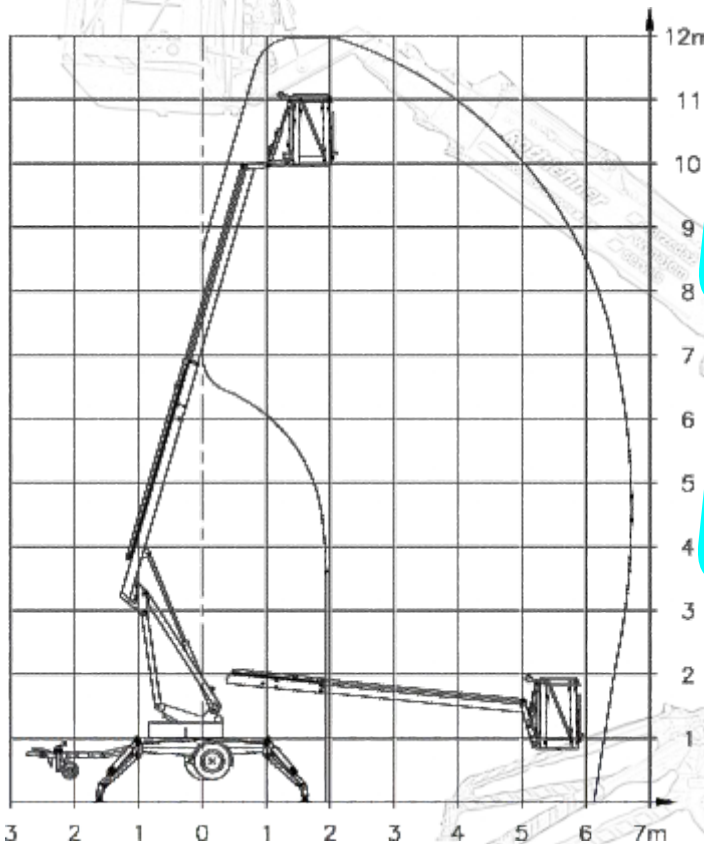
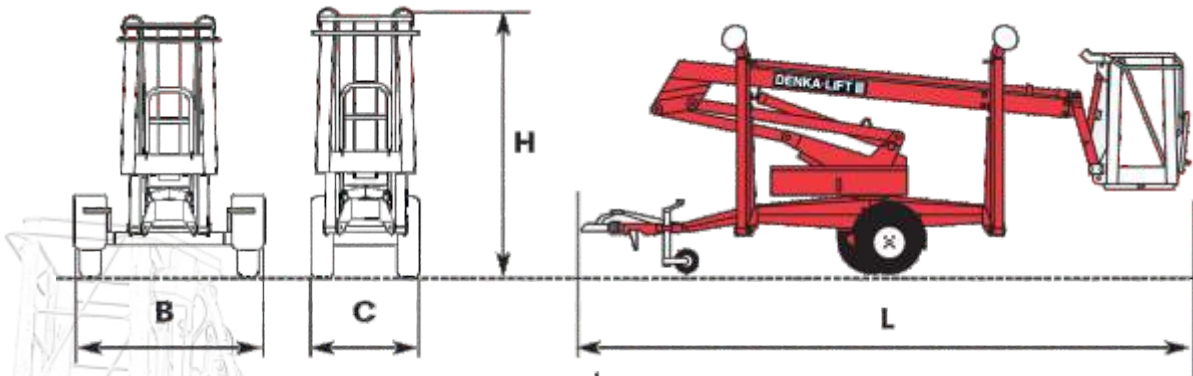
**Rothlehner - podesty ruchome Sp. z o.o.**

ul. Tyniecka 173a, 30-376 Kraków

tel. +48 12 267 58 11 fax +48 12 267 55 41

www.rothlehner.pl, info@rothlehner.pl





**Dane techniczne**

Maks. wysokość robocza	▶ 12,0 m
Maks. wysięg	▶ 6,7 m
Maks. udźwig kosza	▶ 120 kg
Maks. ilość osób w koszu	▶ 1
Zakres obrotu	▶ płynne 360 stopni
Wysięgnik teleskopowy	▶ 2-elementowy stalowy

**Wymiary transportowe**

Długość L	▶ 5680 mm
Wysokość H	▶ 2100/1840 mm
Maks. szerokość B	▶ 1400 mm
Min. szerokość C	▶ 750 mm
Min. długość	▶ 5050 mm
Masa nominalna standard	▶ 985 kg

**WYPOSAŻENIE STANDARDOWE:**

- demontowany kosz aluminiowy 900 mm
- zasilanie 230V
- regulowana kontrola 2-pr dko ciowa
- podpory hydrauliczne
- ochronny wyłącznik różnicowo-prądowy 30 mA
- licznik roboczogodzin

**WYPOSAŻENIE SPECJALNE:**

- oświetlony obrotowy sygnalizator wietlny
- specjalne kolory
- oświetlony błyskający sygnalizator wietlny na podporach
- biodegradowalny olej hydrauliczny
- hydrauliczny napęd kół jezdnych

**Rothlehner - podesty ruchome Sp. z o.o.**

ul. Tyniecka 173a, 30-376 Kraków  
tel. +48 12 267 58 11 fax +48 12 267 55 41  
www.rothlehner.pl, info@rothlehner.pl

